

MONTHLY MEMBERSHIP PROGRESS REPORT

地域 JAPAN

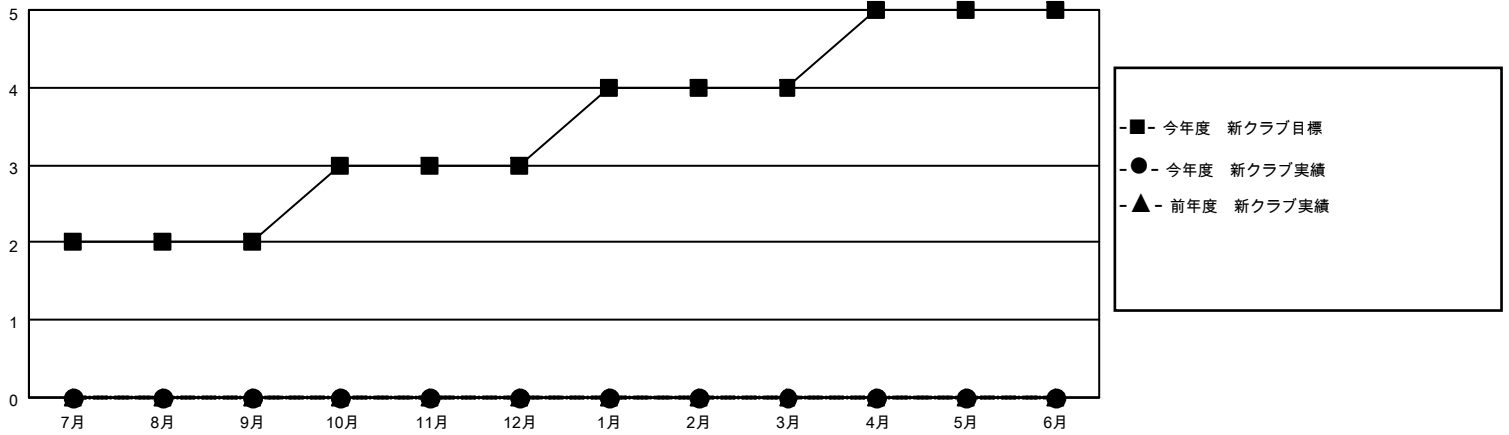
District 334 A

Results as of: 4/30/2022

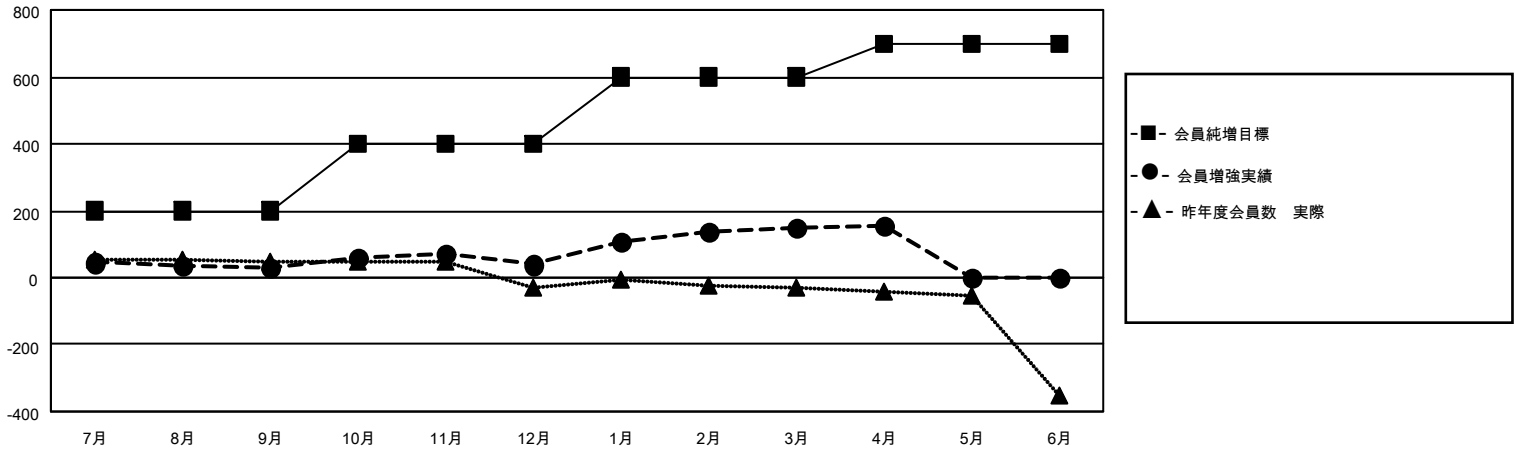
| クラブ | | | |
|--------------|--------|------|-------|
| 結果：2021-2022 | | | |
| 四半期 | 新クラブ目標 | 新クラブ | 解散クラブ |
| 7月/8月/9月 | 2 | 0 | 0 |
| 10月/11月/12月 | 1 | 0 | 0 |
| 1月/2月/3月 | 1 | 0 | 0 |
| 4月/5月/6月 | 1 | 0 | 1 |

| 名 | | | |
|--------------|--------|--------|--------------|
| 結果：2021-2022 | | | |
| 四半期 | 会員純増目標 | 会員増強実績 | 退会者(転籍を含む)実際 |
| 7月/8月/9月 | 200 | 102 | 57 |
| 10月/11月/12月 | 200 | 84 | 76 |
| 1月/2月/3月 | 200 | 153 | 40 |
| 4月/5月/6月 | 100 | 38 | 28 |

新クラブ目標及び実績累計



会員目標及び実績累計



解散クラブ: 1

78 CLUBS OF 110 一名以上の新会
員を登録

男女別

| | |
|----------------------|----------------|
| 男性 | 3,739 (68.59%) |
| 女性 | 1,712 (31.41%) |
| NON BINARY | 0 (0.00%) |
| PREFER NOT TO ANSWER | 0 (0.00%) |

退会者

| | |
|-----------|------------|
| 物故会員 | 37 |
| クラブ解散 | 0 |
| その他 | 164 |
| 合計 | 201 |

[会員累計データを見るには、ここをクリック](#)

世帯主/家族会員合計 2,975

国際会費半額の家族会員 1,672